
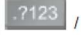




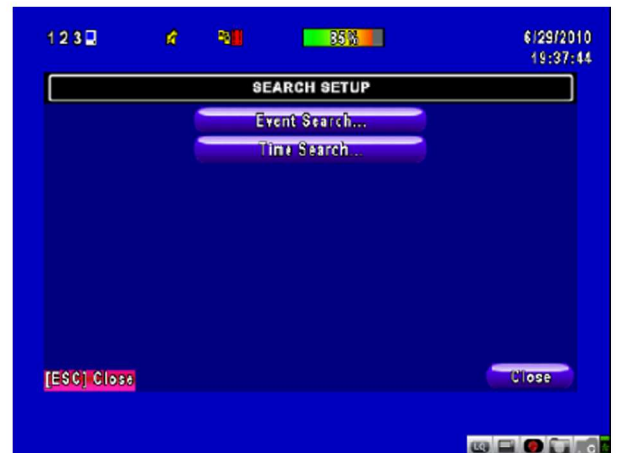


1.- Preparamos la grabación introduciendo un lápiz USB en la ranura correspondiente del grabador.

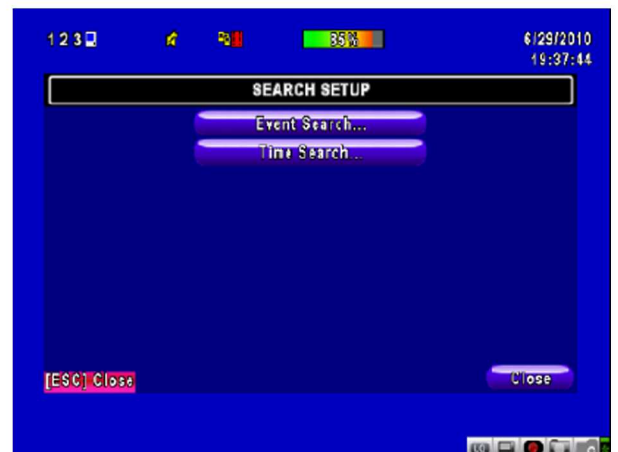
2.- Pulsando sobre el botón Menú, el sistema nos pedirá la contraseña para acceder.

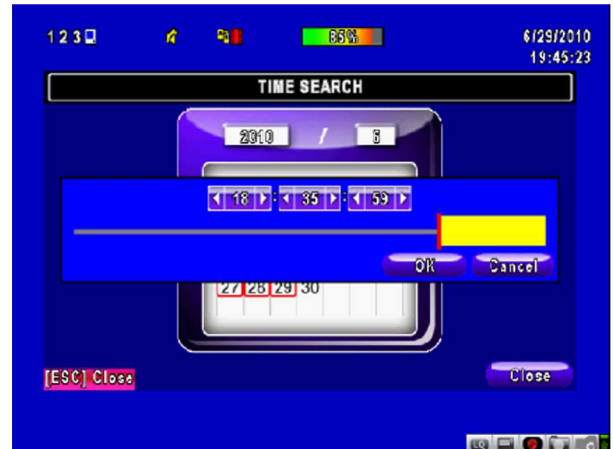
Icono	Descripción
	Cambia entre letras mayúsculas y minúsculas.
	Cambia entre números y letras.
	Pulse para cancelar los ajustes, y re-elegir el código de acceso.
	Borra los últimos caracteres.
	Pulse "Enter" para identificar la contraseña. Entrará en el menú de configuración si la contraseña se acepta.
	Tecla espaciadora

El gráfico superior muestra algunas definiciones del teclado virtual

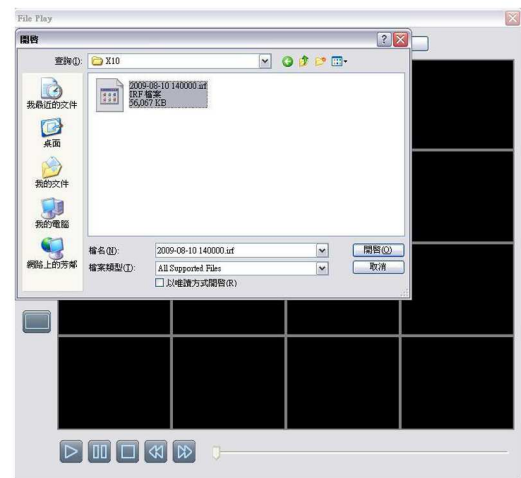
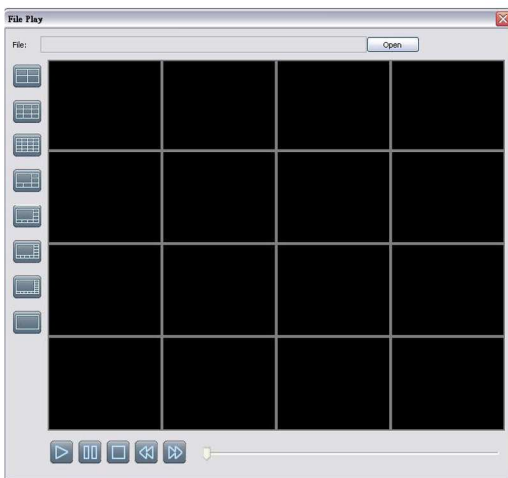


3.- Una vez dentro del menú del sistema, podremos optar por buscar la grabación para visionarla (Event Search) o realizar la copia directamente (Backup) si conocemos la fecha y hora concreta a grabar.





4.- En cualquiera de las dos opciones, tendremos que introducir los datos de fecha y hora tal y como se muestra en los ejemplos de las capturas de pantalla superiores.



5.- En el caso de la grabación externa, el sistema guardará en el dispositivo extraíble un archivo ejecutable que contendrá un programa para visionar la grabación llamado Video Player. Debemos pulsar el botón Open y seleccionar el archivo de video que se encontrará dentro de una carpeta del USB y se reproducirá automáticamente e video en nuestra pantalla.

